

3 MENTIONS : PATHOLOGIES CHRONIQUES - ONCOLOGIE
- MALADIES RENALES

DIPLÔME D'ÉTAT

ACCESSIBLE EN
FORMATION CONTINUE



INFIRMIER PRATIQUE AVANCÉE (SUR 2 ANS)

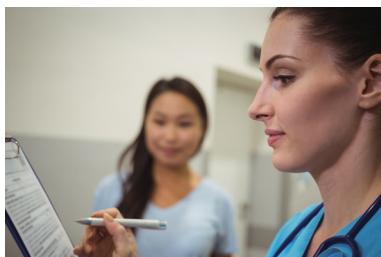
Lieu de la formation
Angers et Tours

Contact

Lara VAN HAUWE
02 47 36 63 17
lara.vanhauwe@univ-tours.fr

Adresse web

www.univ-angers.fr/fcsante



 université
de TOURS } Faculté de médecine

— Présentation

Les universités d'Angers et de Tours co-organisent une formation spécifique en pratique avancée de deux ans reconnue au grade de master destinée aux professionnels de santé titulaire d'un diplôme d'état d'infirmier. Elle est construite en collaboration avec les établissements de santé et les secteurs extra-hospitaliers et permet la validation universitaire de l'attestation en éducation thérapeutique.

— Objectifs

Cette formation a pour objectif l'acquisition de connaissances et de compétences nécessaires à l'exercice infirmier en pratique avancée ainsi que la maîtrise des attendus pédagogiques correspondant au grade universitaire délivré.

- Favoriser l'autonomie pour la pratique clinique
- Améliorer les parcours de santé dans le cadre d'un travail en équipe pluridisciplinaire
- Apporter une réponse aux enjeux de santé publique

— Public visé

- Être titulaire d'un diplôme infirmier et justifier de trois années minimum d'exercice en équivalent temps plein de la profession d'infirmière.
- Dans un contexte de formation tout au long de la vie, cette formation s'adresse à des professionnels de santé infirmiers.



**FACULTÉ
DE SANTÉ**

UNIVERSITÉ D'ANGERS



Mise à jour | Février 2019 | Impression service reprographie UA

16 boulevard Daviers | 49100 Angers
Tél. 02 41 22 58 76 ou 02 41 73 58 05
fcsante@contact.univ-angers.fr

— Programme

La formation est organisée autour d'une première année de tronc commun permettant de poser les bases de l'exercice infirmier en pratique avancée. La deuxième année est centrée sur les enseignements en lien avec la mention choisie. Elle est structurée en quatre semestres validés par l'obtention de 120 crédits européens. Elle comprend des enseignements théoriques, méthodologiques, appliqués, pratiques, cliniques en intégrant la simulation en santé, une formation à la recherche ainsi que l'accomplissement de stages.

Année 1

(1er semestre)

- UE - Clinique (15 ECTS)
- UE - Sciences infirmières et pratique avancée (6 ECTS)
- UE - Responsabilité, éthique, législation, déontologie (3 ECTS)
- UE - Langue vivante (3 ECTS)
- UE - Méthodes de travail (3 ECTS)

(2ème semestre)

- UE - Clinique (6 ECTS)
- UE - Formation à l'analyse des pratiques professionnelles (6 ECTS)
- UE - Santé publique (6 ECTS)
- UE - Recherche (6 ECTS)
- UE - Stage : 2 mois (6 ECTS)

Année 2

(3ème semestre)

- 2 UE communes à l'ensemble des mentions (6 ECTS) :
 - UE - Recherche (3 ECTS)
 - UE - Langue vivante (3 ECTS)
- 3 UE spécifiques à la mention choisie (24 ECTS) :
 - Pathologies chroniques stabilisées, prévention et polyopathologies courantes en soins primaires
 - Oncologie et hémato-oncologie
 - Maladie rénale chronique, dialyse et transplantation rénale
- UE - Bases fondamentales (6 ECTS)
- UE - Clinique (14 ECTS)
- UE - Parcours de santé (4 ECTS)

(4ème semestre)

- UE - Stage : 4 mois (24 ECTS)
- UE - Mémoire : (6 ECTS)

— À noter

Organisation de la formation :

- Durée : (1ère année) 280 h d'enseignement et 280 h de stage obligatoire (2 mois) ==> 182 h en présentiel (8 sessions de 3 jours + 2 jours soit 26 jours) + 98 h en e-learning (28 demi-journées)
(2ème année) 189 h d'enseignement + 560 h de stage obligatoire (4 mois) ==> 126 h en présentiel (5 sessions de 3 jours + 3 jours soit 18 jours) + 63 heures en e-learning (18 demi-journées).
Soit un total de 1309 heures (compatible avec la poursuite d'une activité professionnelle).

- Calendrier : du 23 septembre 2019 au 25 juin 2021

- Lieu de formation : UFR Médecine de l'Université de Tours et Faculté de Santé de l'Université d'Angers (les jours de formation sont répartis équitablement entre les deux sites)

- Responsables pédagogiques : la formation est co-animée par des universitaires et des professionnels paramédicaux.

(TOURS) :

- Christophe HOURIOUX, Professeur à l'Université à Tours, Praticien Hospitalier en biologie cellulaire au CHRU de Tours.
- Matthias BUCHLER, Professeur à l'Université de Tours, Praticien Hospitalier en néphrologie au CHRU de Tours.
- Fabienne KWOCZ, Directrice de soins, coordinatrice de l'IFPS du CHRU de Tours.
- Virginie MERLET, Infirmière DE, Cadre formatrice à l'IFSI Croix-Rouge de Chambray-lès-Tours.

(ANGERS) :

- Béatrice BOUVARD, Professeure à l'Université d'Angers, Praticien Hospitalier en rhumatologie au CHU d'Angers.
- Christian LAVIGNE, Professeur associé à l'Université d'Angers, Praticien Hospitalier en médecine interne au CHU d'Angers.
- Francine HERBRETEAU, Infirmière DE, Cadre formatrice à l'IFSI du CHU d'Angers.
- Frédéric BOURON LEGRAND, Infirmière DE, coordinatrice de l'équipe pédagogique à l'IFSI du CHU d'Angers.

Modalités pratiques :

- La candidature doit être déposée en ligne sur le site internet de l'Université de Tours (prévoir un CV et une lettre de motivation précisant votre préférence entre les 3 mentions). Le dossier de validation des acquis pédagogiques et professionnels est intégré au dossier de candidature.
- Sélection : le recrutement est effectué après examen du dossier et entretien (mai-juin).
- Nombre d'inscrits : groupe de 25 personnes maximum
- Validation : présence active aux sessions / contrôle continu à chaque Unité d'Enseignement (UE) / rédaction et soutenance d'un mémoire / évaluation des stages
- Coût de la formation : 8400 euros (4200 euros par an)

Visitez notre site



**FACULTÉ
DE SANTÉ**

UNIVERSITÉ D'ANGERS

16 boulevard Daviers | 49100 Angers
Tél. 02 41 22 58 76 ou 02 41 73 58 05
fcsante@contact.univ-angers.fr